

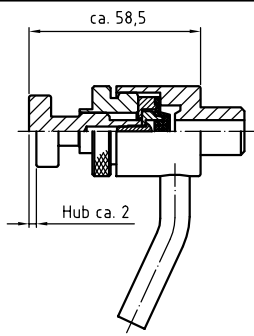
Sterilprobenahmeventil DN 6 Typ "PEMS II"

hasenauer & hesser GmbH
75443 Ötisheim Bahnhofstraße 56
Phone 07041/815053-0 Fax 07041/815053-99

- Preisliste - Bestellnummern - Variantenübersicht -

Stand: 01/2017

Ausgänge



Rohrülle DN 6	Gewinde G 1/4"	Gewinde G 3/8"	Gewinde G 3/8" - mit Einstich -	Gewinde G 1/2"	Gewinde G 5/8"	Cromer Gewinde	Gewinde DN 10
	(DIN ISO 228-1)	(DIN ISO 228-1)	(DIN ISO 228-1)	(DIN ISO 228-1)	(DIN ISO 228-1)		(DIN 11851)

Eingänge

S 13 	Bestell-Nr. 126.010 Preis 119,52 €	Bestell-Nr. 126.017 Preis 146,56 €	Bestell-Nr. 126.016 Preis 146,56 €	Bestell-Nr. 126.0162 Preis 146,56 €	Bestell-Nr. 126.019 Preis 146,56 €	Bestell-Nr. 126.012 Preis 146,56 €	Bestell-Nr. 126.014 Preis 146,56 €	Bestell-Nr. 126.018 Preis 148,24 €
Kegel / Mutter DN 10 	Bestell-Nr. 126.040 Preis 148,90 €	Bestell-Nr. 126.047 Preis 175,94 €	Bestell-Nr. 126.046 Preis 175,94 €	Bestell-Nr. 126.0462 Preis 175,94 €	Bestell-Nr. 126.049 Preis 175,94 €	Bestell-Nr. 126.042 Preis 175,94 €	Bestell-Nr. 126.044 Preis 175,94 €	Bestell-Nr. 126.048 Preis 177,60 €
Kegel / Mutter DN 15 	Bestell-Nr. 126.090 Preis 156,23 €	Bestell-Nr. 126.097 Preis 183,29 €	Bestell-Nr. 126.096 Preis 183,29 €	Bestell-Nr. 126.0962 Preis 183,29 €	Bestell-Nr. 126.099 Preis 183,29 €	Bestell-Nr. 126.092 Preis 183,29 €	Bestell-Nr. 126.094 Preis 183,29 €	Bestell-Nr. 126.098 Preis 184,95 €
Kegel / Mutter DN 20 	Bestell-Nr. 126.050 Preis 156,23 €	Bestell-Nr. 126.057 Preis 183,29 €	Bestell-Nr. 126.056 Preis 183,29 €	Bestell-Nr. 126.0562 Preis 183,29 €	Bestell-Nr. 126.059 Preis 183,29 €	Bestell-Nr. 126.052 Preis 183,29 €	Bestell-Nr. 126.054 Preis 183,29 €	Bestell-Nr. 126.058 Preis 184,95 €
Gewinde G 1/4" 	Bestell-Nr. 126.020 Preis 123,53 €	Bestell-Nr. 126.027 Preis 150,56 €	Bestell-Nr. 126.026 Preis 150,56 €	Bestell-Nr. 126.0262 Preis 150,56 €	Bestell-Nr. 126.029 Preis 150,56 €	Bestell-Nr. 126.022 Preis 150,56 €	Bestell-Nr. 126.024 Preis 150,56 €	Bestell-Nr. 126.028 Preis 152,00 €
Gewinde G 3/8" 	Bestell-Nr. 126.001 Preis 123,53 €	Bestell-Nr. 126.007 Preis 150,56 €	Bestell-Nr. 126.006 Preis 150,56 €	Bestell-Nr. 126.0062 Preis 150,56 €	Bestell-Nr. 126.009 Preis 150,56 €	Bestell-Nr. 126.002 Preis 150,56 €	Bestell-Nr. 126.004 Preis 150,56 €	Bestell-Nr. 126.008 Preis 152,00 €
Gewinde G 1/2" 	Bestell-Nr. 126.030 Preis 123,53 €	Bestell-Nr. 126.037 Preis 150,56 €	Bestell-Nr. 126.036 Preis 150,56 €	Bestell-Nr. 126.0362 Preis 150,56 €	Bestell-Nr. 126.039 Preis 150,56 €	Bestell-Nr. 126.032 Preis 150,56 €	Bestell-Nr. 126.034 Preis 150,56 €	Bestell-Nr. 126.038 Preis 152,00 €
Clamp Ø 34 	Bestell-Nr. 126.220 Preis 156,23 €	Bestell-Nr. 126.217 Preis 183,29 €	Bestell-Nr. 126.216 Preis 183,29 €	Bestell-Nr. 126.2162 Preis 183,29 €	Bestell-Nr. 126.219 Preis 183,29 €	Bestell-Nr. 126.212 Preis 183,29 €	Bestell-Nr. 126.214 Preis 183,29 €	Bestell-Nr. 126.218 Preis 184,95 €
Clamp Ø 50,5 	Bestell-Nr. 126.230 Preis 156,23 €	Bestell-Nr. 126.227 Preis 183,29 €	Bestell-Nr. 126.226 Preis 183,29 €	Bestell-Nr. 126.2172 Preis 183,29 €	Bestell-Nr. 126.229 Preis 183,29 €	Bestell-Nr. 126.222 Preis 183,29 €	Bestell-Nr. 126.224 Preis 183,29 €	Bestell-Nr. 126.228 Preis 184,95 €

Die Eingangs- und Ausgangsvarianten bieten wir nach Kundenwunsch in vielen Sonderausführungen an, zum Beispiel:

Eingänge: Varivent-Blinddeckel Typ N, DN50/40, 221-144.02, Clamp Ø 64 DIN 32676, Neumo BioConnect Verschlussclamp mit Vorsprung Form V DN 25

Ausgänge: Luer Kegel männlich DIN 13090, mit Spülanschluss, gerader Rohrabgang erweitert von Ø 8x1 auf Ø 12,2